

Измерительные приборы



0 046 02



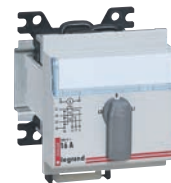
0 046 00



0 046 63



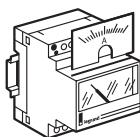
0 046 64



0 046 50

Амперметры, вольтметры, цифровые измерители частоты, переключатели монтируются на DIN - рейку

| Упак. | Кат. № | Амперметры |
|-------|----------|--|
| | | Аналоговые амперметры |
| | | Измеряют силу тока в цепи, А |
| | 0 046 02 | Прямое подключение к цепи переменного тока: 0-30 А (4 модуля по 17,5 мм) |
| | 0 046 00 | Подключаются через 5 А трансформатор тока. Амперметр может быть снабжен соответствующей шкалой для измеряемой силы тока (4 модуля). Шкала для амперметра Кат. № 0 046 00 |
| 2 | 0 046 10 | 0-50 А |
| 2 | 0 046 13 | 0-100 А |
| 2 | 0 046 15 | 0-200 А |
| 2 | 0 046 16 | 0-250 А |
| 2 | 0 046 17 | 0-300 А |
| 2 | 0 046 18 | 0-400 А |
| 2 | 0 046 20 | 0-600 А |
| 2 | 0 046 21 | 0-800 А |
| 2 | 0 046 22 | 0-1 000 А |
| 2 | 0 046 66 | 0-1 250 А |
| 2 | 0 046 24 | 0-1 500 А |
| 2 | 0 046 25 | 0-2 000 А |

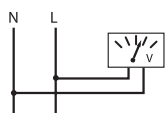


| | | |
|---|----------|--|
| | | Цифровые совмещенные амперметры и вольтметры |
| | | Применяются для измерения напряжения в цепях переменного тока (В) |
| | | Трёхразрядный дисплей |
| | | Напряжение: 230 В~ – 50/60 Гц |
| | | Диапазон: 1 0 – 8000 А |
| | | Количество модулей - 4 |
| | | U 0 – 500 В |
| | | Подключение: |
| | | – режим амперметра: подключение с трансформатором тока (ТИ) 0-5А |
| | | регулировка диапазона в зависимости от применяемого трансформатора тока (ТИ) |
| | | – режим вольтметра: измерение переменного напряжения |
| 1 | 0 046 63 | |

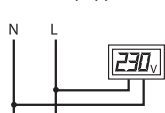
| | | |
|---|----------|---|
| | | Вольтметры |
| | | Аналоговые вольтметры |
| | | Применяются для измерения напряжения (В) в цепях переменного тока |
| | | Диапазон измерения 0-500 В~(4 модуля по 17,5 мм) |
| 1 | 0 046 60 | |

Вольтметр

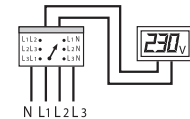
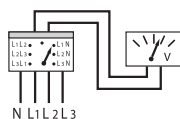
Аналоговый



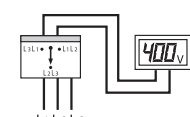
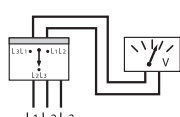
Цифровой



Трёхфазный, с использованием 7-позиционного переключателя для вольтметра для измерений фаза-фаза и фаза-нейтраль



Трёхфазный с использованием 4-позиционного переключателя для вольтметра для измерений фаза-фаза



| Упак. | Кат. № | Переключатели |
|-------|----------|---|
| | | Переключатель для амперметра |
| | | Для измерения токов трех фаз одним амперметром |
| 1 | 0 046 50 | Три фазы, четыре положения |
| | | Переключатель для вольтметра |
| | | Для измерения фазных и линейных напряжений 3-фазной сети одним вольтметром |
| 1 | 0 046 52 | Три фазы, четыре положения |
| 1 | 0 046 53 | Три фазы, семь положений |
| | | Цифровые измерители частоты |
| | | Для измерения частоты, Гц в электрических цепях 230 В~ |
| | | Напряжение питания 230 В~ (подключение к измеряемой цепи) |
| | | 3-разрядный дисплей |
| 1 | 0 046 64 | Диапазон измерения 40-80 Гц (4 модуля по 17,5 мм) |
| | | Приборы для монтажа на дверь шкафа |
| | | Амперметры |
| | | Измеряют силу тока (А) |
| | | Подключаются через трансформатор тока (ТТ), вход 0-5 А |
| | | Комплектуются измерительной шкалой в зависимости от заданного диапазона измерений |
| 1 | 0 146 00 | Круглый корпус Ø56 мм |
| 1 | 0 146 01 | Квадратный корпус 68 x 68 мм |
| | | Измерительные шкалы для амперметров |
| | | Поставляются по 2 шт. (1 для круглого корпуса и 1 для квадратного) |
| 1 | 0 146 10 | 0 - 50 А |
| 1 | 0 146 13 | 0 - 100 А |
| 1 | 0 146 15 | 0 - 200 А |
| 1 | 0 146 16 | 0 - 250 А |
| 1 | 0 146 17 | 0 - 300 А |
| 1 | 0 146 18 | 0 - 400 А |
| 1 | 0 146 20 | 0 - 600 А |
| 1 | 0 146 21 | 0 - 800 А |
| 1 | 0 146 22 | 0 - 1 000 А |
| 1 | 0 146 66 | 0 - 1 250 А |
| 1 | 0 146 24 | 0 - 1 500 А |
| 1 | 0 146 25 | 0 - 2 000 А |
| 1 | 0 146 26 | 0 - 2 500 А |
| 1 | 0 146 28 | 0 - 4 000 А |
| | | Вольтметры |
| | | Измеряют напряжение (В) переменное |
| | | Шкала 0 - 500 В |
| 1 | 0 146 60 | Круглый корпус Ø56 мм |
| 1 | 0 146 61 | Квадратный корпус 68 x 68 мм |